

ROBIN
GROUPE

LA TRANQUILITÉ D'ESPRIT MUR À MUR

MULTIPLÉX 30 - DISTRICT 55

7240, Lucien-Laferté

1 866-778-8358 | log@grouperobin.com | grouperobin.com

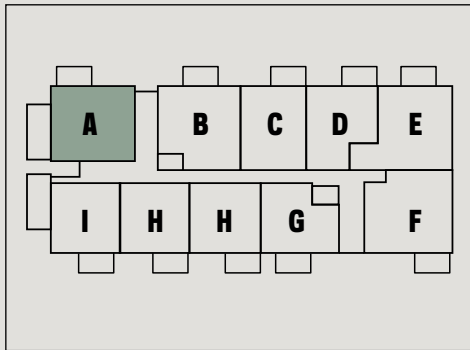
MULTIPLEX 30 - 3 ½ - TYPE A

Superficie (intérieur des murs)

780 pi²

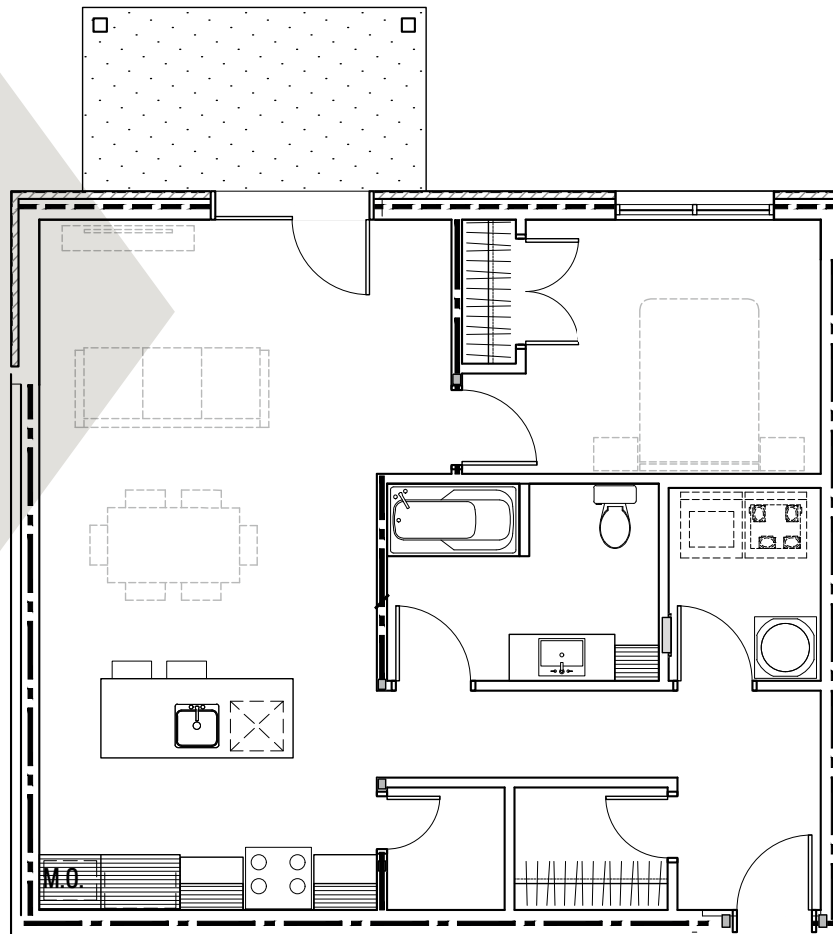
Logements de ce modèle

110 | 210 | 310



PLAN CLÉ - Niveau 1, 2 et 3

Les meubles illustrés sur les plans sont donnés à titre indicatif.
Nous vous conseillons de prendre les mesures de vos meubles
avant votre emménagement.



MULTIPLEX 30 - 3 ½ - TYPE A



1 866-778-8358 | log@grouperobin.com | grouperobin.com



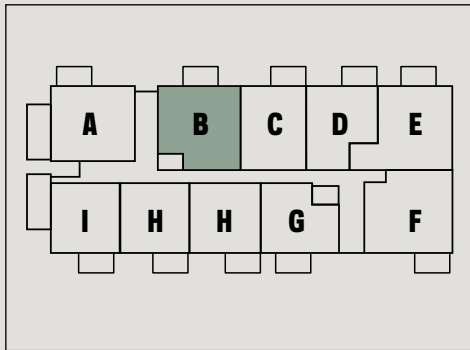
MULTIPLEX 30 - 4 ½ - TYPE B

Superficie (intérieur des murs)

865 pi²

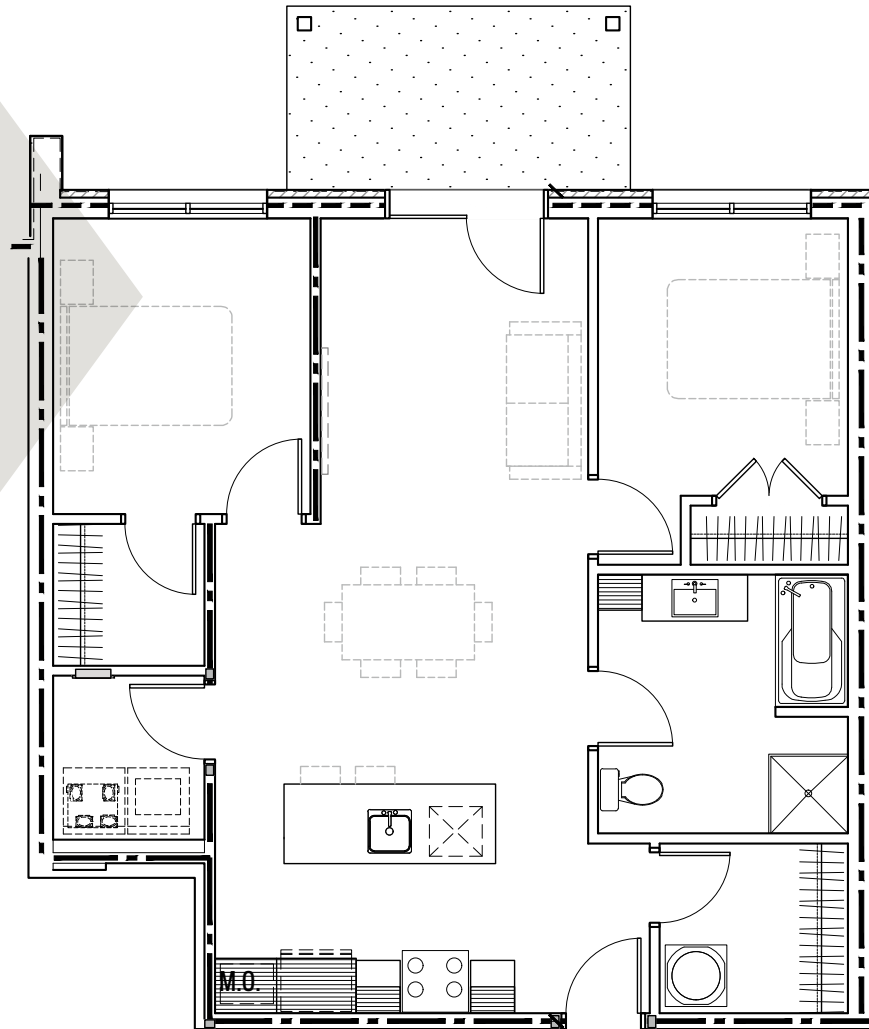
Logements de ce modèle

108



PLAN CLÉ - Niveau 1

Les meubles illustrés sur les plans sont donnés à titre indicatif.
Nous vous conseillons de prendre les mesures de vos meubles
avant votre emménagement.



MULTIPLEX 30 - 4 ½ - TYPE B



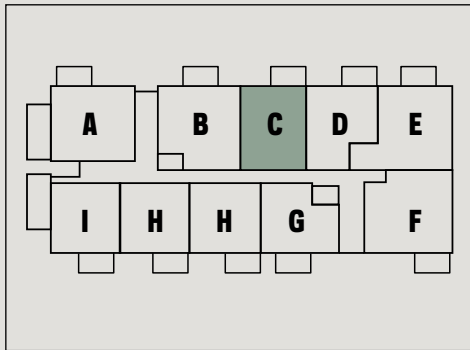
MULTIPLEX 30 - 3 ½ - TYPE C

Superficie (intérieur des murs)

685 pi²

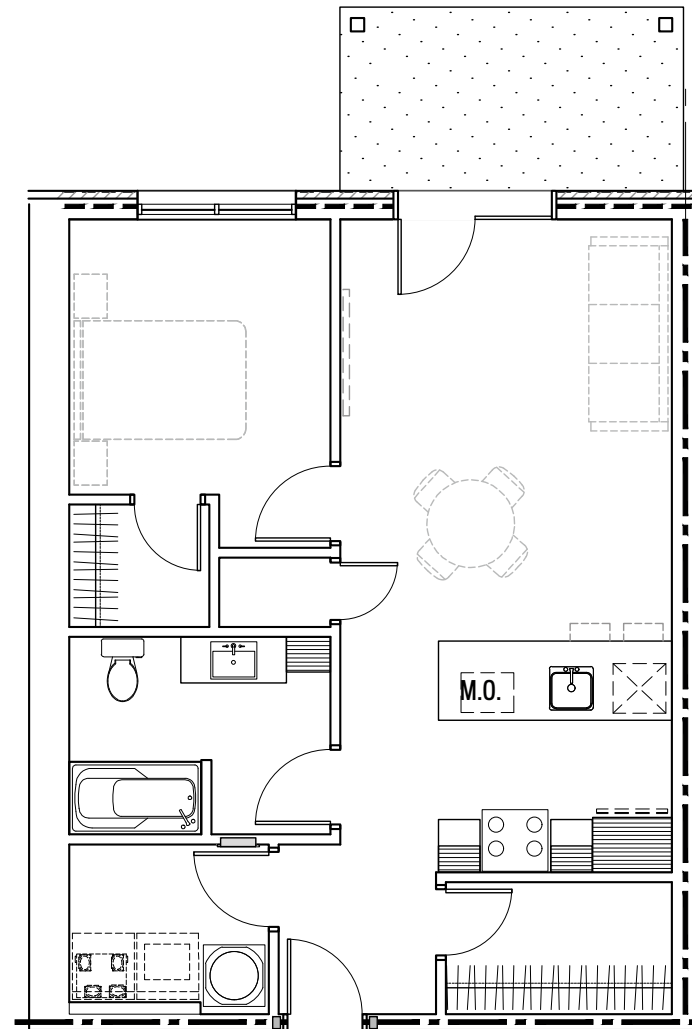
Logements de ce modèle

106 | 206 | 306



PLAN CLÉ - Niveau 1, 2 et 3

Les meubles illustrés sur les plans sont donnés à titre indicatif.
Nous vous conseillons de prendre les mesures de vos meubles
avant votre emménagement.



MULTIPLEX 30 - 3 ½ - TYPE C



1 866-778-8358 | log@grouperobin.com | grouperobin.com



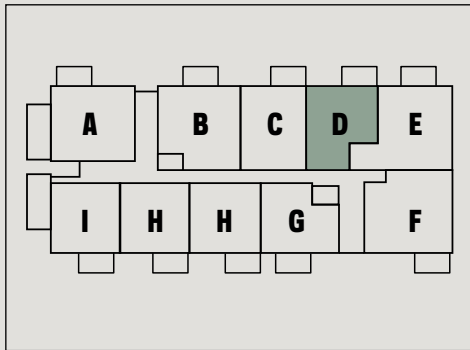
MULTIPLEX 30 - 3 ½ - TYPE D

Superficie (intérieur des murs)

640 pi²

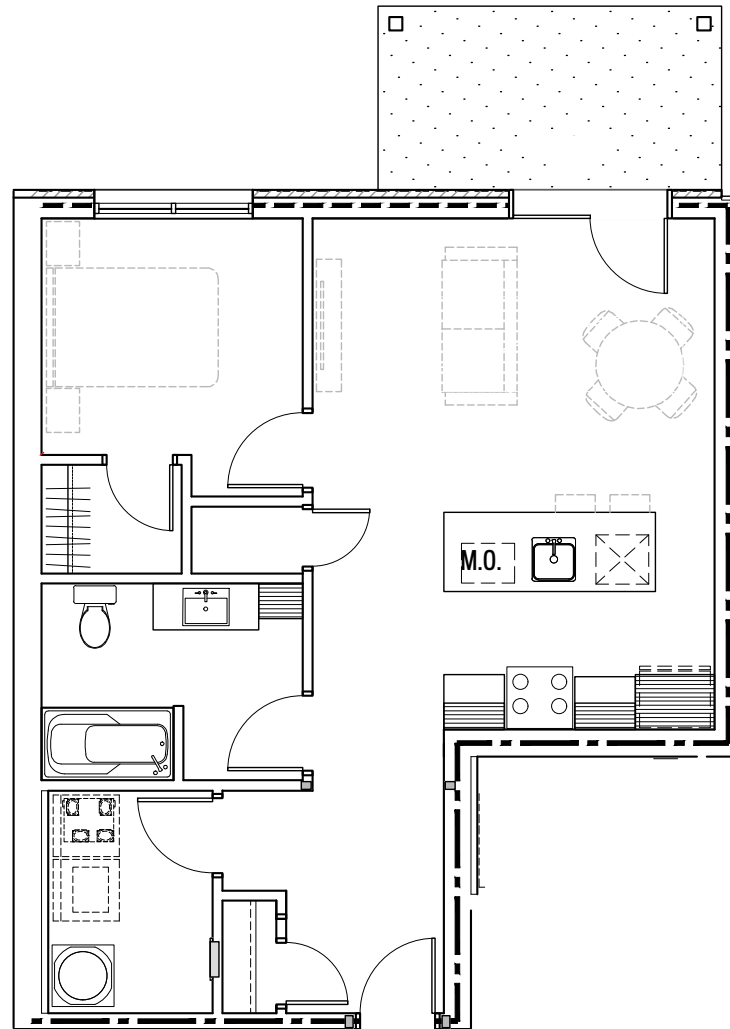
Logements de ce modèle

104 | 204 | 304



PLAN CLÉ - Niveau 1, 2 et 3

Les meubles illustrés sur les plans sont donnés à titre indicatif.
Nous vous conseillons de prendre les mesures de vos meubles
avant votre emménagement.



MULTIPLEX 30 - 3 ½ - TYPE D



1 866-778-8358 | log@grouperobin.com | grouperobin.com



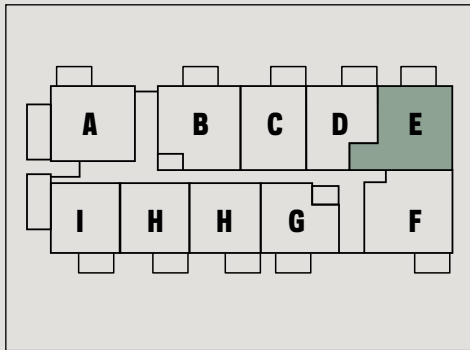
MULTIPLEX 30 - 4 ½ - TYPE E

Superficie (intérieur des murs)

890 pi²

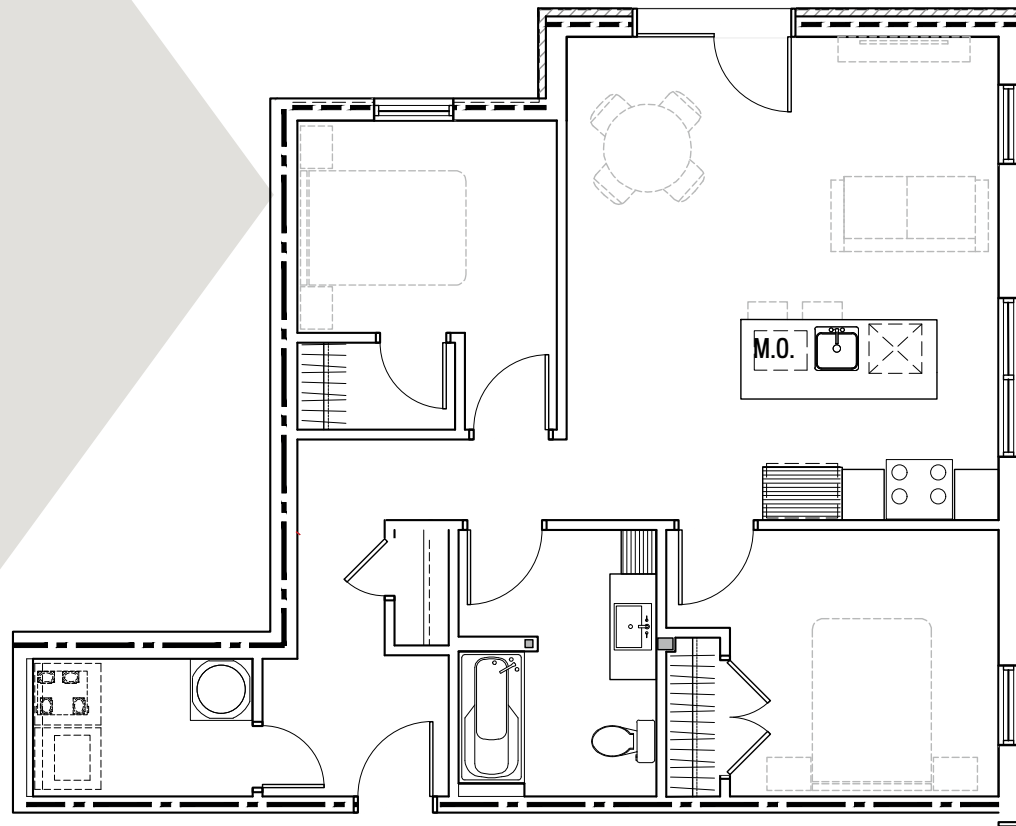
Logements de ce modèle

102



PLAN CLÉ - Niveau 1

Les meubles illustrés sur les plans sont donnés à titre indicatif.
Nous vous conseillons de prendre les mesures de vos meubles
avant votre emménagement.



MULTIPLEX 30 - 4 ½ - TYPE E



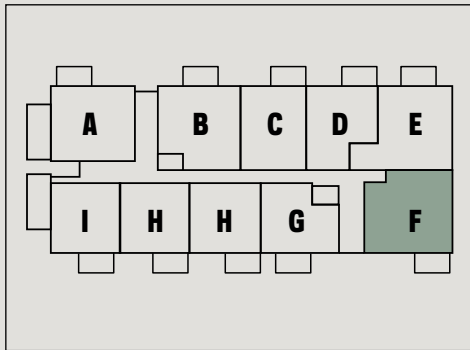
MULTIPLEX 30 - 4 ½ - TYPE F

Superficie (intérieur des murs)

870 pi²

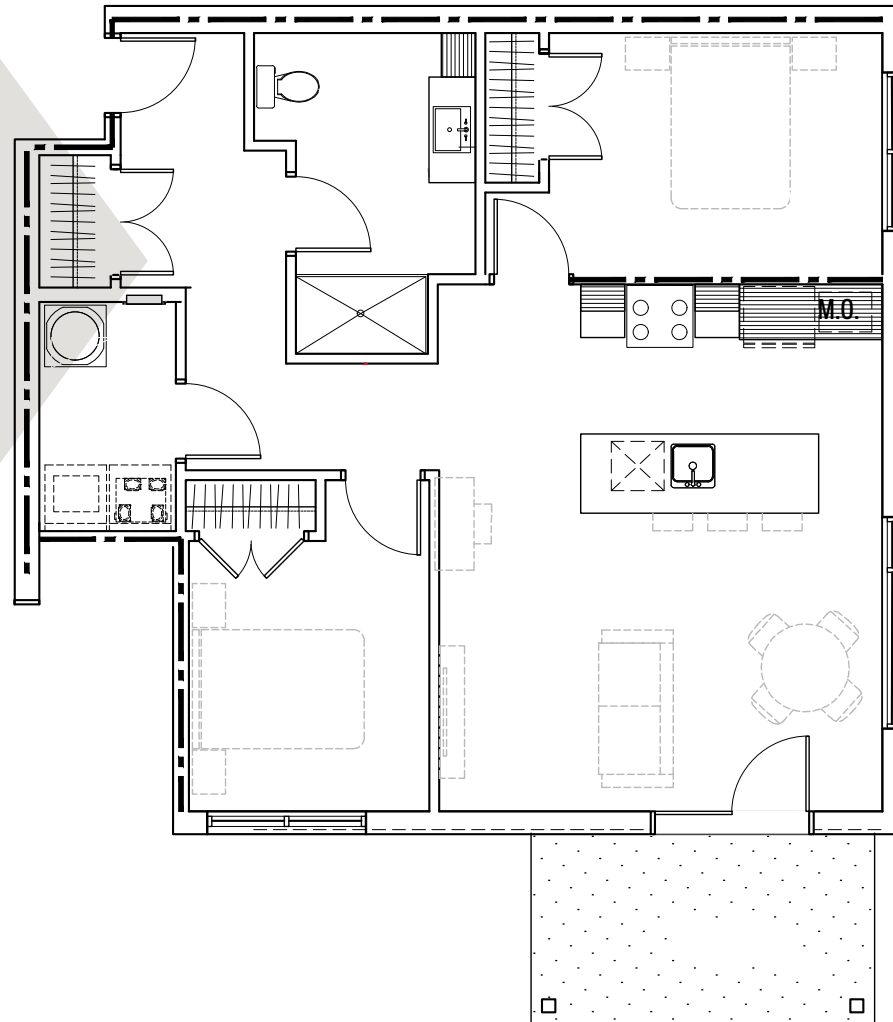
Logements de ce modèle

101



PLAN CLÉ - Niveau 1

Les meubles illustrés sur les plans sont donnés à titre indicatif.
Nous vous conseillons de prendre les mesures de vos meubles
avant votre emménagement.



MULTIPLEX 30 - 4 ½ - TYPE F



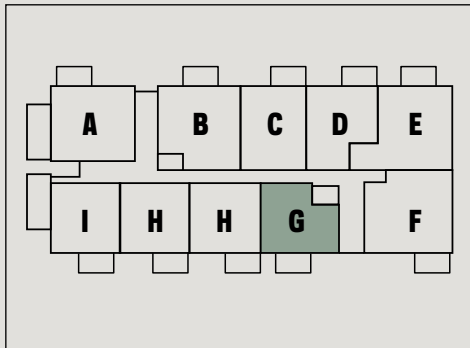
MULTIPLEX 30 - 3 ½ - TYPE G

Superficie (intérieur des murs)

605 pi²

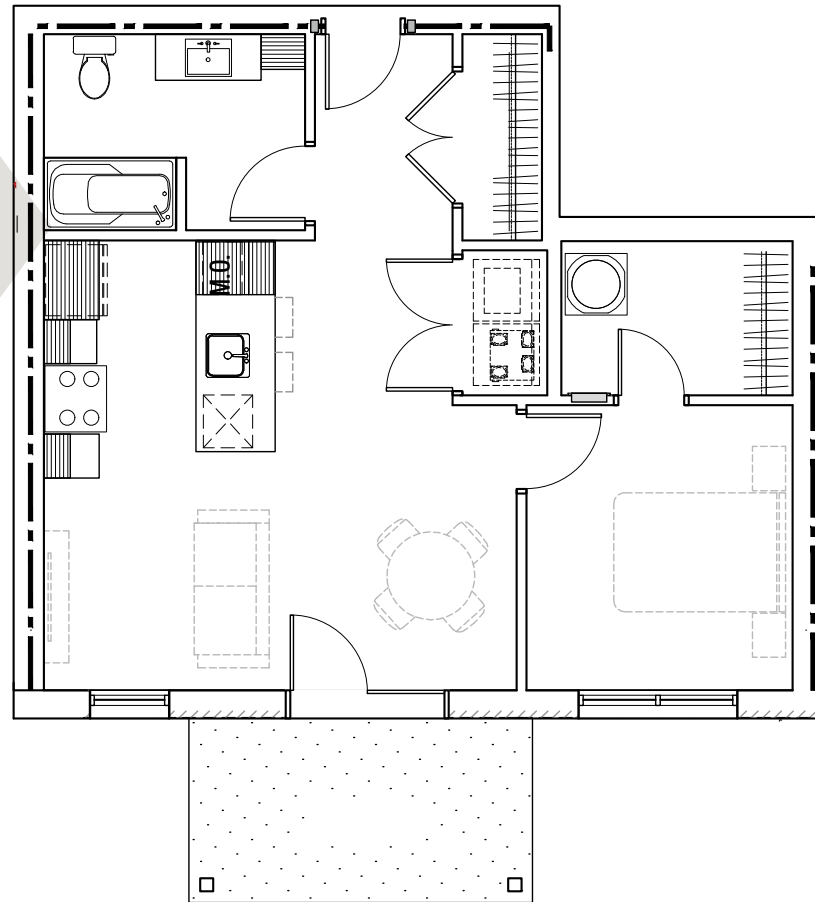
Logements de ce modèle

103 | 203 | 303



PLAN CLÉ - Niveau 1, 2 et 3

Les meubles illustrés sur les plans sont donnés à titre indicatif.
Nous vous conseillons de prendre les mesures de vos meubles
avant votre emménagement.



MULTIPLEX 30 - 3 ½ - TYPE G



1 866-778-8358 | log@grouperobin.com | grouperobin.com



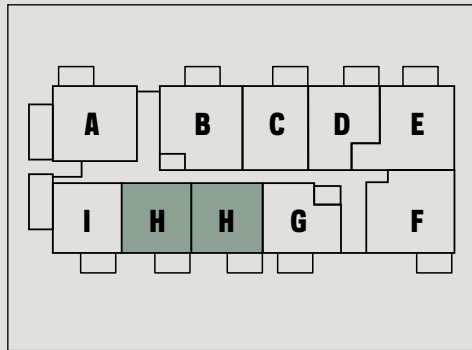
MULTIPLEX 30 - 3 ½ - TYPE H

Superficie (intérieur des murs)

620 pi²

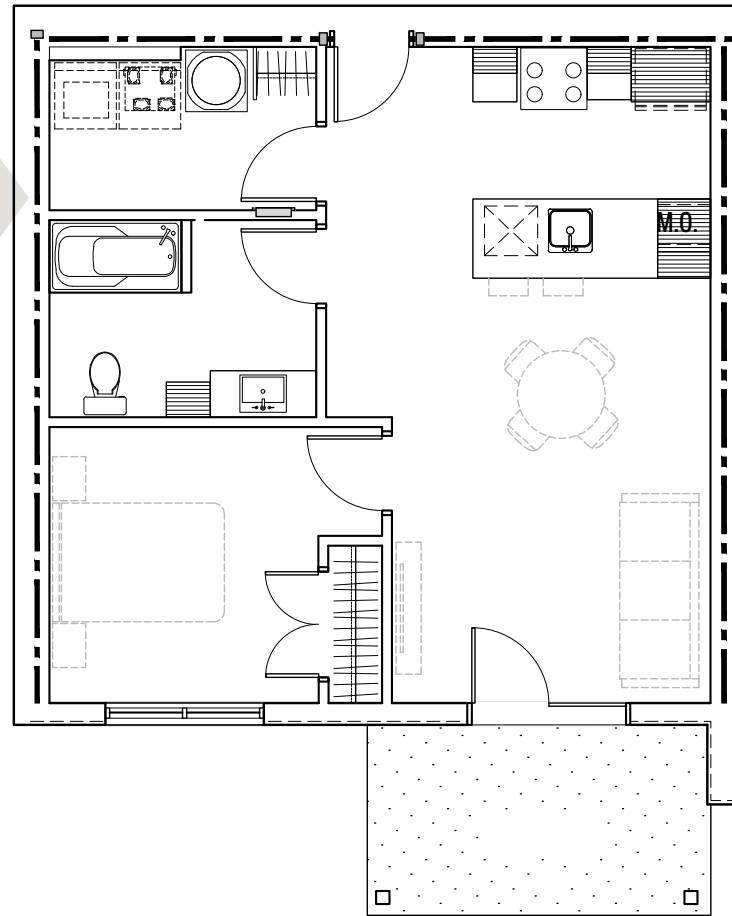
Logements de ce modèle

105	107	205	207	305	307
-----	-----	-----	-----	-----	-----



PLAN CLÉ - Niveau 1, 2 et 3

Les meubles illustrés sur les plans sont donnés à titre indicatif.
Nous vous conseillons de prendre les mesures de vos meubles
avant votre emménagement.



MULTIPLEX 30 - 3 ½ - TYPE H



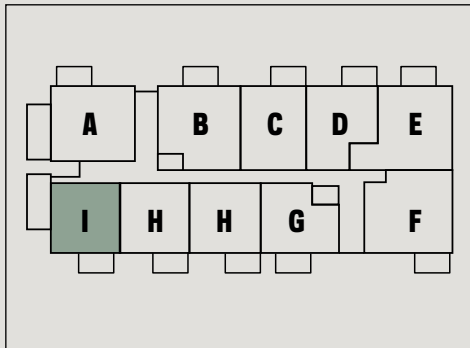
MULTIPLEX 30 - 3 ½ - TYPE I

Superficie (intérieur des murs)

742 pi²

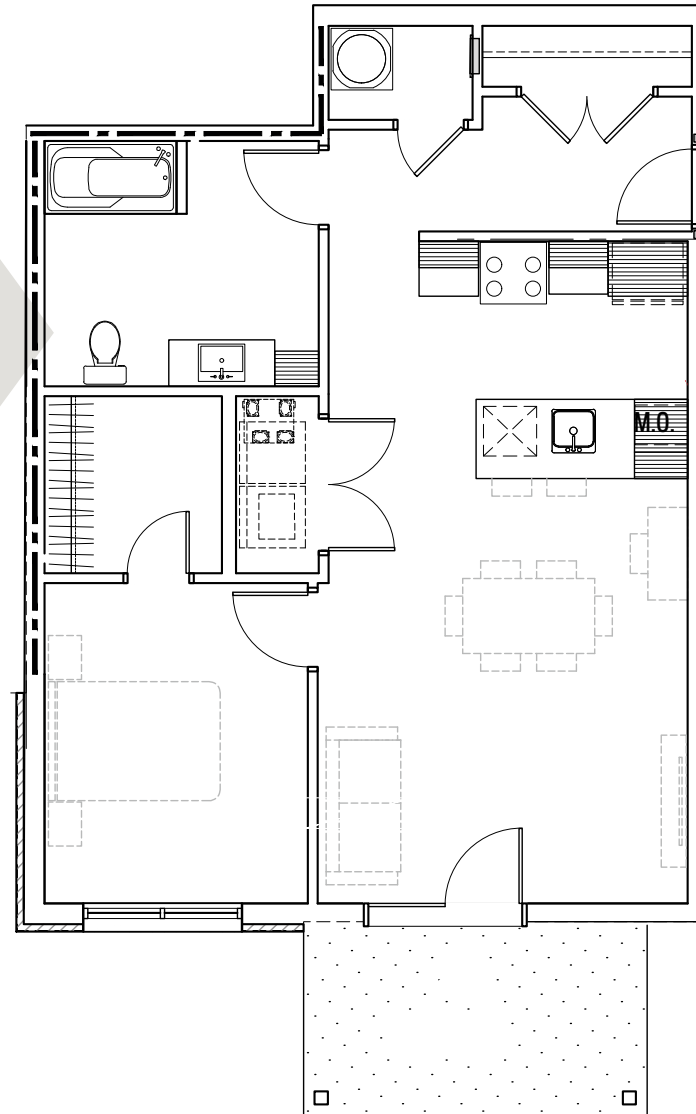
Logements de ce modèle

109



PLAN CLÉ - Niveau 1

Les meubles illustrés sur les plans sont donnés à titre indicatif.
Nous vous conseillons de prendre les mesures de vos meubles
avant votre emménagement.



MULTIPLEX 30 - 3 ½ - TYPE I



MULTIPLEX 30 - 4 ½ - TYPE J

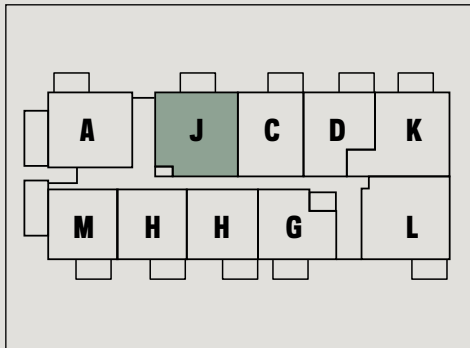
Superficie (intérieur des murs)

865 pi²

Logements de ce modèle

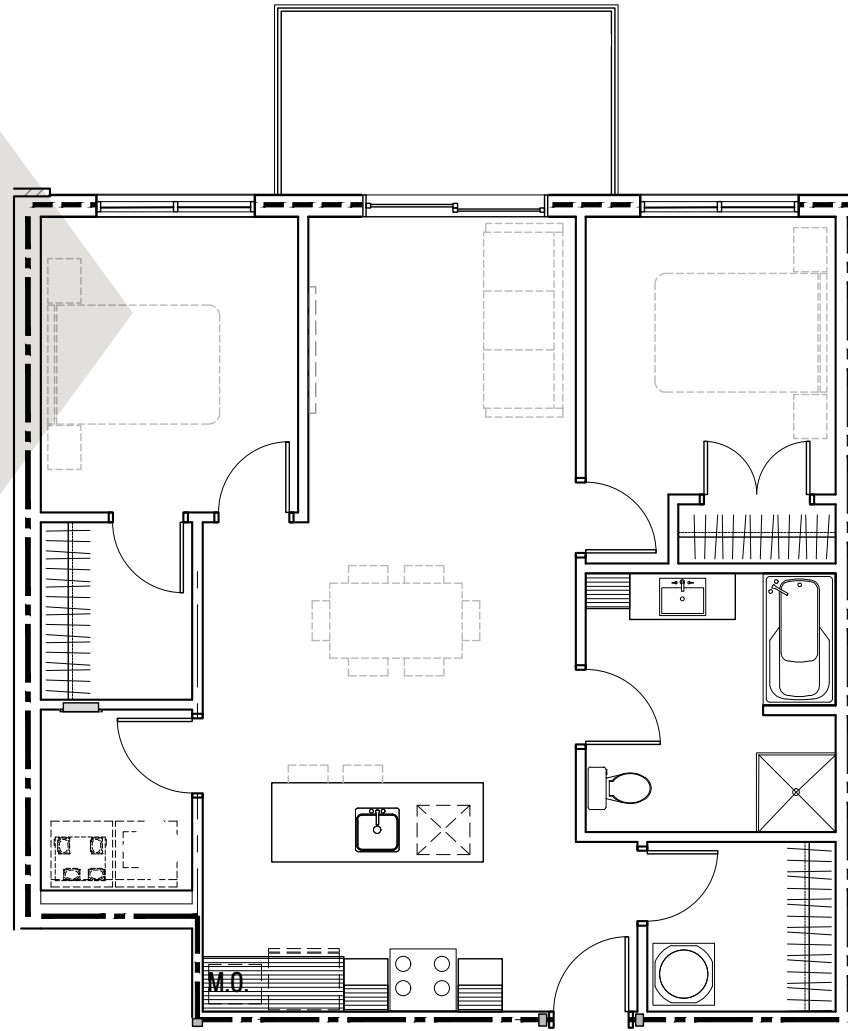
208

308



PLAN CLÉ - Niveau 2 et 3

Les meubles illustrés sur les plans sont donnés à titre indicatif.
Nous vous conseillons de prendre les mesures de vos meubles
avant votre emménagement.



MULTIPLEX 30 - 4 ½ - TYPE J



1 866-778-8358 | log@grouperobin.com | grouperobin.com



MULTIPLEX 30 - 4 ½ - TYPE K

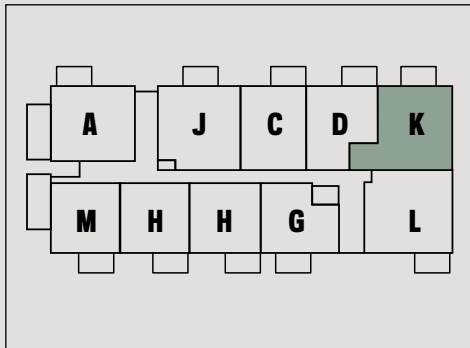
Superficie (intérieur des murs)

890 pi²

Logements de ce modèle

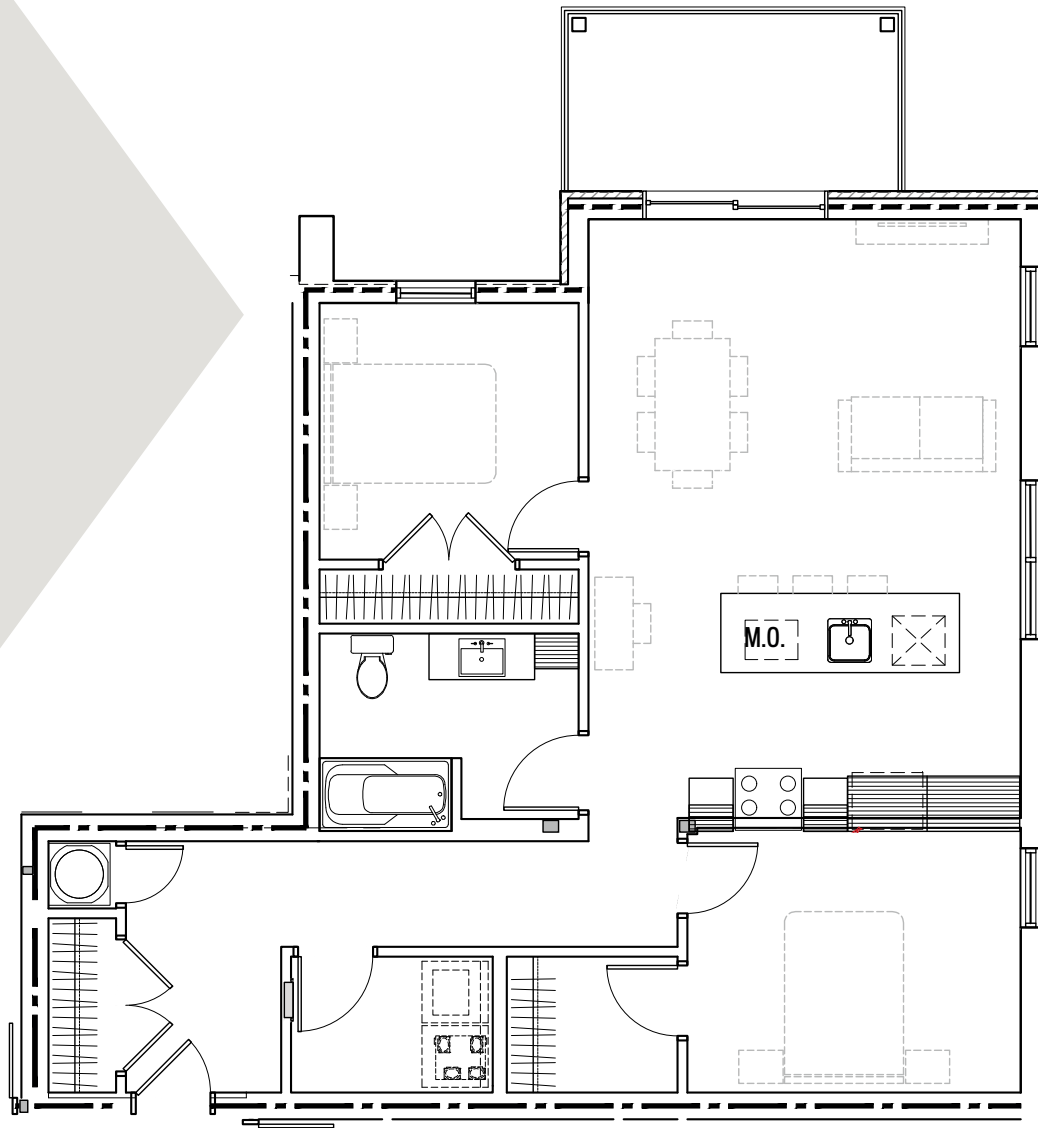
202

302



PLAN CLÉ - Niveau 2 et 3

Les meubles illustrés sur les plans sont donnés à titre indicatif.
Nous vous conseillons de prendre les mesures de vos meubles
avant votre emménagement.



MULTIPLEX 30 - 4 ½ - TYPE K



MULTIPLEX 30 - 4 ½ - TYPE L

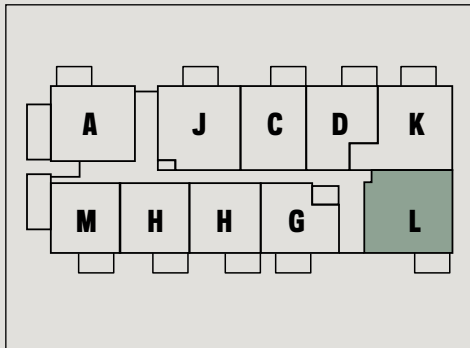
Superficie (intérieur des murs)

917 pi²

Logements de ce modèle

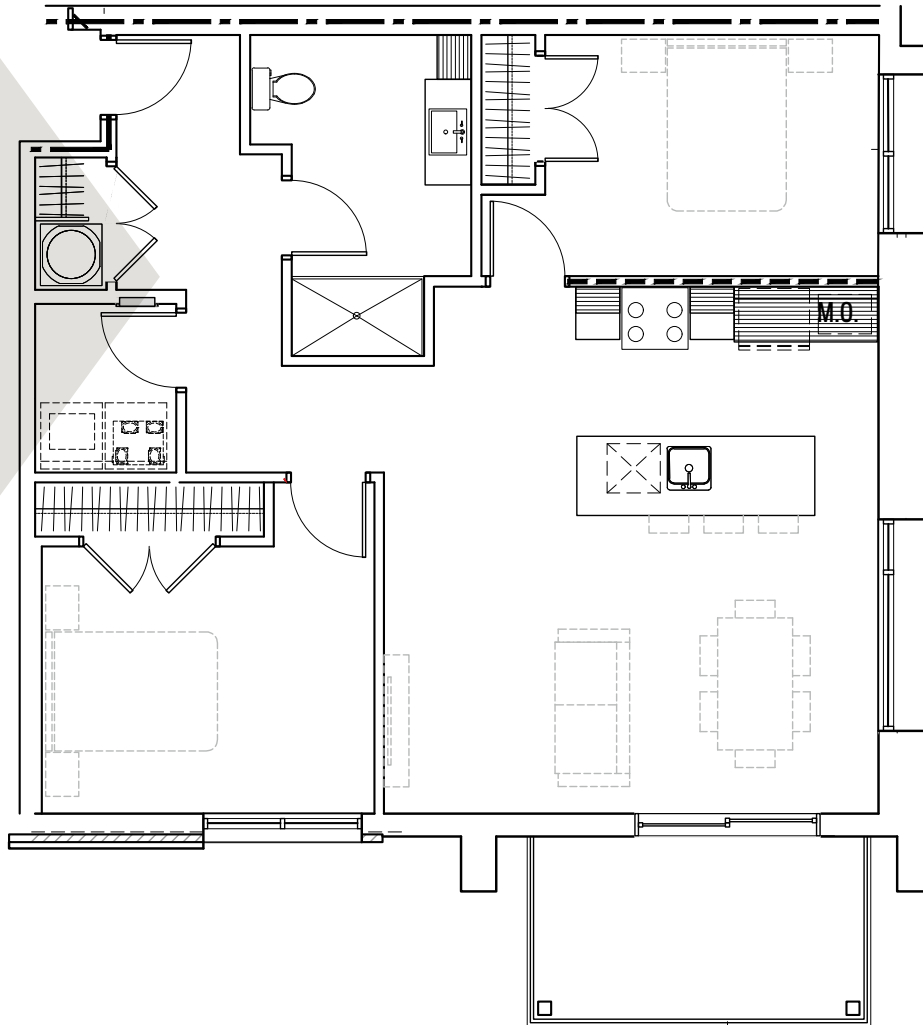
201

301



PLAN CLÉ - Niveau 2 et 3

Les meubles illustrés sur les plans sont donnés à titre indicatif.
Nous vous conseillons de prendre les mesures de vos meubles
avant votre emménagement.



MULTIPLEX 30 - 4 ½ - TYPE L



1 866-778-8358 | log@grouperobin.com | grouperobin.com



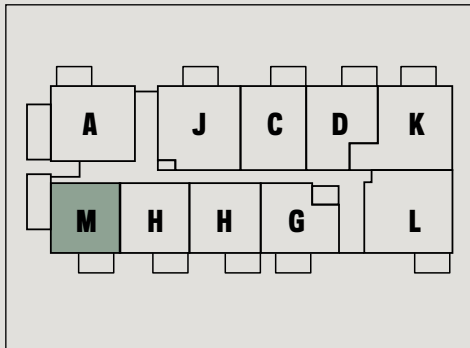
MULTIPLEX 30 - 4 ½ - TYPE M

Superficie (intérieur des murs)

810 pi²

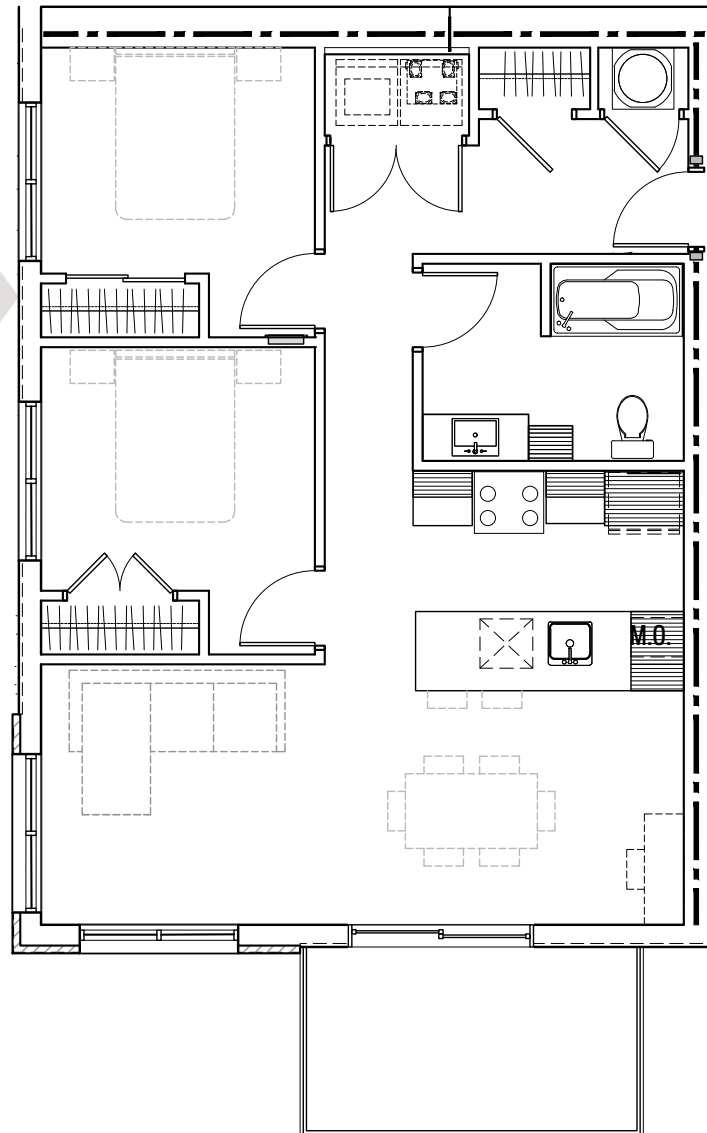
Logements de ce modèle

209 | 309



PLAN CLÉ - Niveau 3

Les meubles illustrés sur les plans sont donnés à titre indicatif.
Nous vous conseillons de prendre les mesures de vos meubles
avant votre emménagement.



MULTIPLEX 30 - 4 ½ - TYPE M

