



Laure C

PROJET INTÉGRÉ DE MAISONS DE VILLE ET CONDOS

EXCLUSIF À SAINT-HYACINTHE



UNE RÉALISATION

ROBIN
GROUPE

VENTES@GROUPEROBIN.COM | 450 250-2222 | GROUPEROBIN.COM



À PROXIMITÉ DES TERRAINS DE SOCCER, TENNIS, PARCS ET PISTES CYCLABLES

L'unicité de ce projet se remarque par la configuration des unités qui font face à une terrasse partagée entre les copropriétaires. Chaque unité possède une entrée privée et un garage intérieur privé.

- Fenestration généreuse
- Plafonds 8 et 9 pieds
- Grands balcons-terrasses
- Îlot central
- Planchers de bois et céramique
- Thermopompe murale
- Salle de lavage
- Douche en céramique
- Gicleurs
- Frais de notaire et d'arpenteur inclus



MAISON DE VILLE SUR 3 ÉTAGES (1694 PI² ET 1740PI²)



Plan du sous-sol



Plan du rez-de-chaussée



Plan du 2^e étage

CONDO - 4 ½ (1184 Pl²)



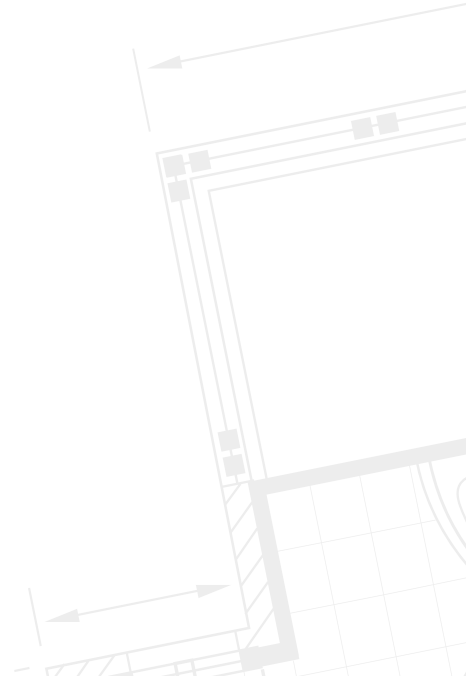
Plan du sous-sol



Plan du rez-de-chaussée



Plan du 2^e étage



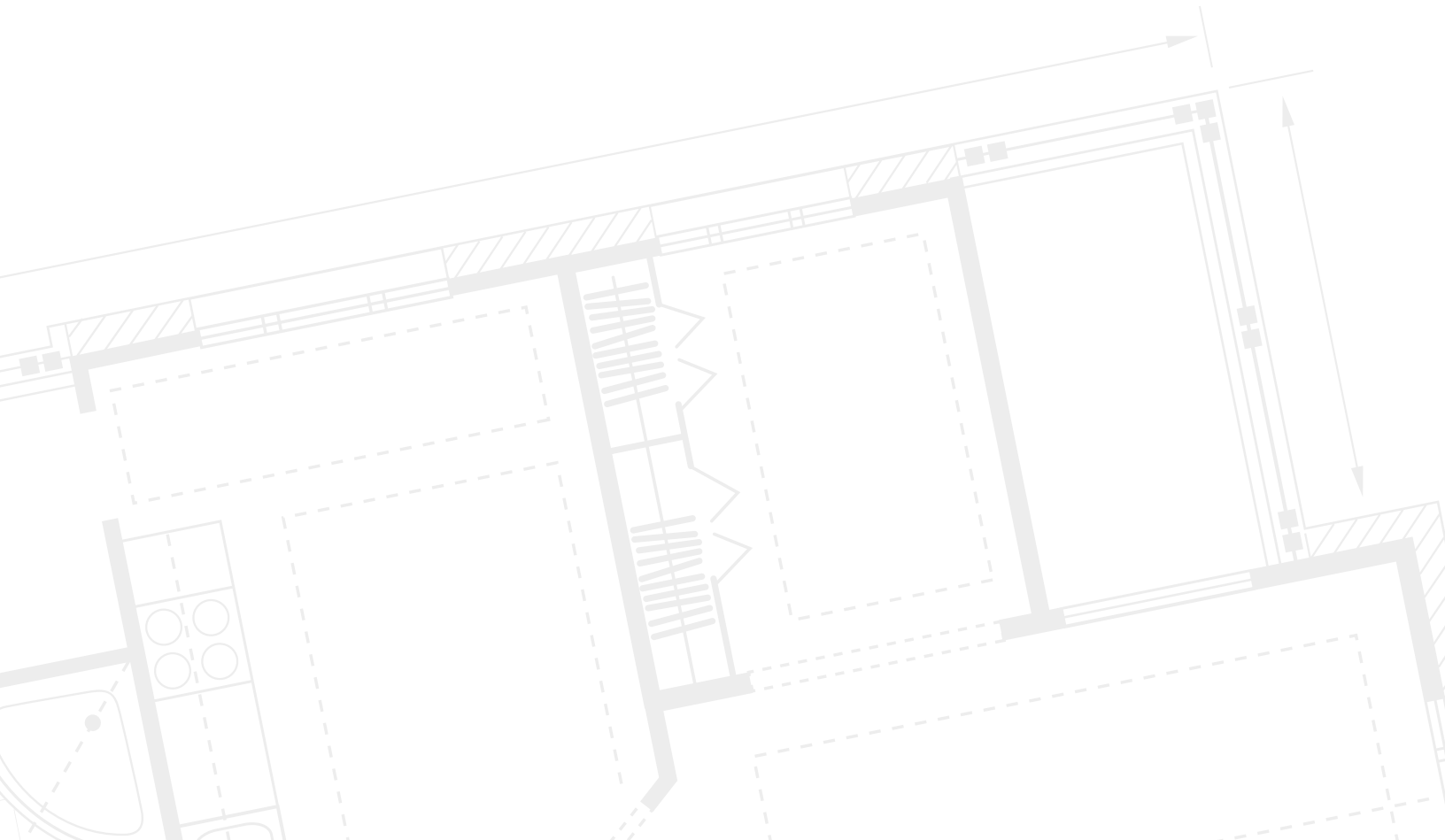
CONDO - 5 ½ (1414 Pl²)



Plan du sous-sol



Plan du rez-de-chaussée



Laure C



PLAN D'IMPLANTATION

